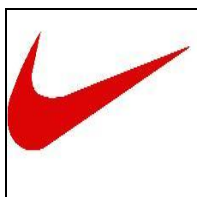


Bolidtop® en Bolideck® zijn ook overal te vinden



SCDC in Shanghai – 8.000 m²

SCDC is het toonaangevende chinese instituut waar de SARS bacterie wordt bestreden. Deze ongrijpbare bacterie was er de oorzaak van dat in 2004 veel mensen de dood vonden. Bolidt werd uitgenodigd om de laboratoria te voorzien van een hoog chemicaliën bestendige naadloze kunststofvloer: Bolidtop® 20626. [Lees verder...](#)



Nike in Parijs – 460 m²

Vele jaren is er al een intensief contact met deze Amerikaanse multinational om winkels, showrooms en kantoren sfeervol en functioneel in te richten. Voor Nike heeft Bolidt in onder andere Oslo, Reijkjavik en Hamburg gewerkt. In Parijs is onlangs de showroom voorzien van de Bolidtop® 525. [Lees verder...](#)



P&O Cruises in Miami – 1.500 m²

In de cruiseschepen wereld is Bolidt een veel geziene gast. Gestart met HAL twintig jaar geleden bedient Bolidt nu vrijwel alle reders en werven met zeer vooruitstrevende kunststofsysteemen. Op het schip de Arcadia van P&O Cruises zorgen onze Bolidtop® Discovloeren voor het vertier aan boord. [Lees verder...](#)



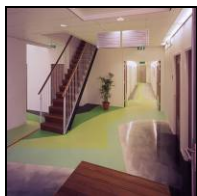
Selfridges in Manchester – 5.000 m²

Selfridges veranderde haar strategie en besloot een eigenzinnige stijl door te voeren in haar warenhuizen in Birmingham, Manchester en London. Een upgrading van haar assortiment werd doorgevoerd. Bolidt hielp door de introductie van één van haar Designvloeren: de Bolidtop® Pearl Sensation. De vloeren (in totaal 15.000 m²) versterken het nieuwe imago. [Lees verder...](#)



Hotel Puerta America in Madrid – 3.000 m²

Voor elk verdieping werd een andere architect gekozen. Het hotel zal mede hierdoor menig architectuurblad halen. En het aardige is dat voor Bolidt is gekozen in 3 van de 12 verdiepingen. Dit is een bevestiging dat Bolidtop® Hotelvloeren de basis kunnen zijn van totaal verschillende sferen.



Tate Modern in London – 50 m²

In dit kolossale en bekende museum (ontworpen door Herzog Architects) bevindt zich als het ware een groot bergkristal van glas waarin mensen allerhande boeken kunnen kopen. Bijpassend is een zeer speciale Bolidtop® vloer ontworpen waar de combinatie van transparante kunststof met glas volledig uit de verf komt.



Mercedes-Benz museum in Stuttgart - 6.000 m²

Op de in totaal 6.000 m² Bolidtop® Museumvloer zullen alle typen auto's die in het verleden van enige belangrijkheid zijn geweest, een plaatsje krijgen. De architect UN Studio verzoon veel om bijvoorbeeld de bekende Mercedes 180 D goed uit de verf te laten komen. Bolidt levert de vloeren en haar Boligrip® slijtlagen.

Bolidtop® en Bolideck® zijn ook overal te vinden



Philips High Tech Campus in Eindhoven – 11.000 m²

De chemaliënbestendige en geleidende Bolidtop® Stato 20626 is favoriet. Op de pretentieuze High Tech Campus worden cleanrooms gebouwd waarin Philips haar belangrijkste doorbraken op electronica gebied realiseert. Als bijzondere eis in dit 11.000 m² grote project geldt een absolute vlakheid. [Lees verder...](#)



Kinderziekenhuis in Bochum – 2.000 m²

Ook in Duitsland kiezen ziekenhuizen tegenwoordig voor de Bolidtop® Ziekenhuisvloeren. Functioneel bieden onze vloeren grote voordelen boven prefab vloeren zoals PVC en linoleum. En qua estetica is het helaas nog niet wijd en zijd bekend dat slechts de geest van de mens de beperkende factor is bij het ontwerp van ziekenhuisvloeren. Gelukkig is hier een opening. [Lees verder...](#)



Philip Morris in St. Petersburg – 45.000 m²

Met deze sigarettenfabrikant heeft Bolidt een speciale band. Wereldwijd volgen wij haar. Deze keer werd Bolidt in Rusland gevraagd om in zes weken tijd 45.000 m² Bolidtop® 700 te installeren. 450 Ton vloeibaar materiaal werd omgetoverd tot één mooie, vlakke, sterke vloer.



Hongta in Shenzhen – 44.000 m²

Bolidt is doorgedrongen op het Chinese vasteland. Voor Hongta zijn industriële vloeren in een schitterende nieuwbouw gerealiseerd. Ook hier ging het niet om kleine oppervlakten: in twee fasen is 44.000 m² beton voorzien van Bolidtop® 700.



Efes Bier in Ankara – 3.100 m²

Bierproducenten stellen voor hun brouwerij hoge eisen aan de vloer. Een goede balans moet worden gevonden tussen antislip en reinigbaarheid. De mechanische en chemische belastingen zijn hoog. Wat denkt u van al die vorkheftrucks met houten pallets en uitstekende spijkers! Wat denkt u van de suikers die omgezet worden in zeer agressieve vloeistoffen en wat denkt u van stoom die vrijkomt op de vloer. Een speciaal geformuleerde Bolidtop® 700 is hiervoor ontwikkeld. [Lees verder...](#)



Auschwitz museum in Auschwitz – 550 m²

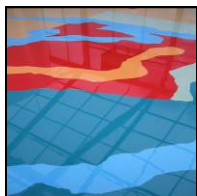
Er zit veel emotionele lading in dit project. Het is nu precies 60 jaar geleden dat WO II beëindigd werd. Het is de eerste keer dat de zustergemeente van Hendrik Ido Ambacht (de vestigingsplaats van Bolidt en woonplaats van haar directie) Burgemeester en Wethouders van Bergen ontvangt. Bolidt had de eer om Bolidtop® 525 in Auschwitz te leggen. Je wordt er stil van....



Coca Cola in Izmir – 1.300 m²

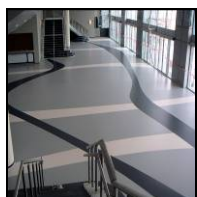
Coca Cola heeft ruime ervaring met Bolidt. Dit keer was het beurt om de bottelarij functioneel op te fleuren met het kunsthars vloersysteem Bolidtop® 700. Van de in totaal 1.300 m² vloer rollen nu de flesjes Sprite, Fanta en Coca Cola. [Lees verder...](#)

Bolidtop® en Bolideck® zijn ook overal te vinden



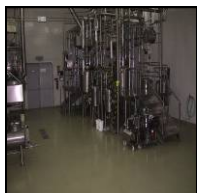
Bayer in Leverkusen – 400 m²

Geheel Bayer Material Science heeft zich beziggehouden met de Bolidtop® Sensation bij de Landesgartenschau in Leverkusen. Over deze vloer lopen dit voorjaar honderdduizenden bezoekers. Bayer sponsorde in het kader van het Artwalk® concept waar Bolidt een voortrekkers rol in vervult. Het Bolidtop® Design-team dat wereldwijd de Designvloeren legt, kwam ook hier voor langs. [Lees verder...](#)



Al Sadd Sport Club in Qatar – 5.000 m²

Moderne stadions zijn niet langer alleen gebouwd voor sportevenementen. Een voetbalwedstrijd op zaterdag, een pop concert op dinsdag, alles is mogelijk in de moderne eigentijdse arena. De hoogste standaarden worden gebruikt als het gaat om toegankelijkheid, aantrekkingskracht, comfort en veiligheid. [Lees verder...](#)



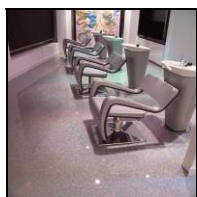
Medochemie in Larnaka – 8.000 m²

Medochemie is een voorbeeld van een klant die altijd terugkomt naar Bolidt als er uitbreidingsplannen zijn. Meer dan 8.000 m² Pharmaterrazzo is de afgelopen jaren bij dit toonaangevende farmaceutische bedrijf in Cyprus gelegd. [Lees verder...](#)



Stratosphere Tower Hotel in Las Vegas – 1.500 m²

Samen met de Bolidt partner Fusion Floors is een wel zeer bijzonder resultaat neergelegd in dit wereldberoemde hotel, dat overigens het hoogste gebouw ten westen van de Mississippi is. [Lees verder...](#)



Oribe haarsalon in Miami – 150 m²

Zelfs J. Lo bemoeit zich met Bolidt en Fusion, Zij heeft haar haarsalon met de Glitz Vloeren laten bekleden. "Glamour and glitter" is altijd geliefd geweest in Amerika geweest. De overige kapperszaken van de keten zullen waarschijnlijk volgen.



Bolidroom in actie

Bolidroom draait op volle toeren. Vernieuwende ontwerpen en ideeën passeren de revue. Een scala aan ontwerpers heeft onze interieurontwerpster bezocht. Het resulteerde in kunststof lampen, kunststof stoelen, kunststof doodskisten, ontwerpen in vloeren, een speciale coating op Corten® en de Ode® vloeren. [Lees verder...](#)

Dit is slechts een greep uit de wereldwijde projecten van Bolidt Kunststoftoepassing. Per marktsegment heeft Bolidt internetsites gemaakt die benaderd kunnen worden via <http://ebrochure.bolidt.nl>. Hier kunt u segmentspecifieke referenties bekijken, een gevoel krijgen voor het materiaal en prijsindicaties vinden.